

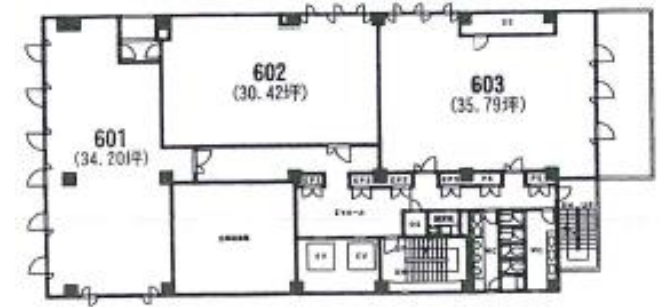
丸多屋ビル

JR 中央線 『八王子』駅 徒歩 6分
京王線 『京王八王子』 徒歩 6分

所在地：東京都八王子市横山町6-9
構造：鉄骨鉄筋コンクリート造
規模：地上 9階
竣工：平成 5 年 1 月竣工
設備：エレベーター1基
個別空調・光ケーブル設備・駐車場
タイルカーペット・24時間使用可能
延床面積：5088.65㎡



【平面図】



【6階平面図】

【案内図】

