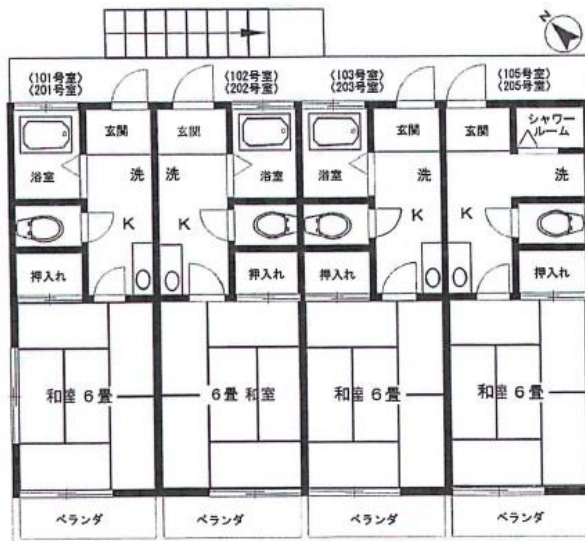


賃貸アパート



京王線 調布駅よりバス便利用
御塔坂停 徒歩 2分

京王線 調布駅 徒歩 20分



105号/ 34,000円

202号/ 35,000円

即日入居可能

フリーレント 1ヶ月

※ 6ヶ月以内に解約の場合、違約金として賃料相当額

賃料	34,000~35,000円		
共益費	1,000円		
建物名	乙未荘 (オトミソウ)		
所在地	東京都調布市深大寺元町1-2-16		
構造	木	築年月	1962年9月
規模	2階建	契約期間	2年
礼金	無	敷金	1ヶ月
占有面積	19.44㎡	更新料	新賃料1ヶ月分
火災保険	有	鍵交換費用	21,600円
解約通知	1ヶ月前通知	保証会社	必須

- エアコン付き
- 室内洗濯機置場
- LPガス
- ガスコンロ設置可
- 火災保険/20,000円
- 保証会社/賃料×50%



東京都知事(2) 第90392号
株式会社 オフィスR&M

〒104-0028 東京都中央区八重洲2-10-8 八重洲ビル7F
TEL 03-3516-0018 FAX 03-3516-0017

AD 100

■ 取引形態：専任媒介