

# 新八重洲ビル

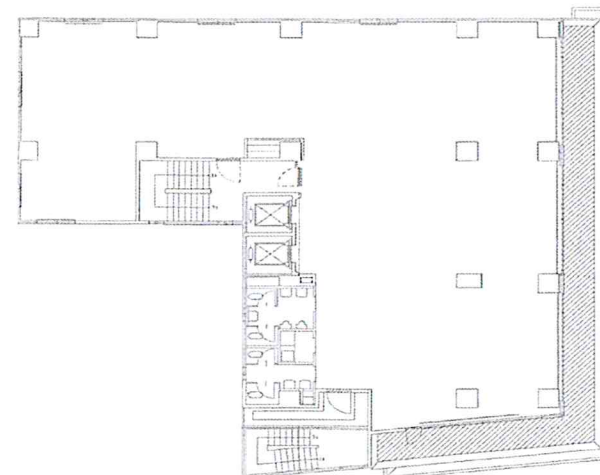
JR 各線「東京」駅 徒歩7分 地下鉄有楽町線「銀座一丁目」駅 徒歩2分  
銀座線「京橋」駅 徒歩2分 都営浅草線「宝町」駅 徒歩5分

所在地：東京都中央区八重洲 2丁目 10 - 10  
構造：鉄骨鉄筋コンクリート造  
規模：地上 9階 地下 1階  
竣工：1973年竣工  
設備：エレベーター2基、個別空調、  
光ファイバー設備、OAフロア、  
トイレ男女別、24時間使用可  
延床面積：3017.40㎡

## スクエアガーデン目前！



【平面図】



【案内図】

