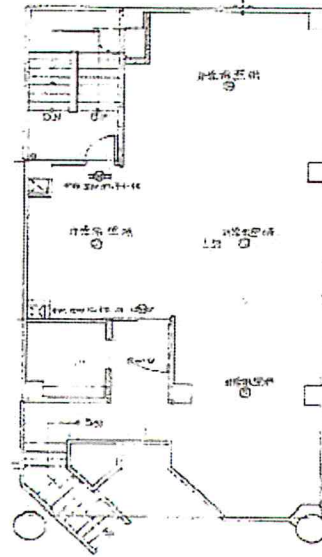


# 浦和湯浅ビル

京浜東北線「浦和」駅 徒歩3分



【平面図】



所在地 : 埼玉県さいたま市浦和区仲町1-2-2

構造 : 鉄筋コンクリート造

規模 : 地上4階建

設備 : タイルカーペット、個別空調

延床面積 : 396.3㎡



【案内図】

