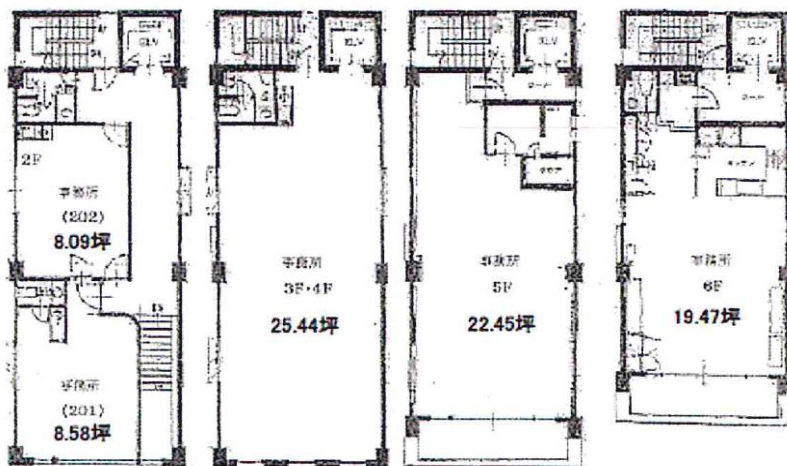


内村池袋ビル

駐車場・事務所



※図面と現況が相違する場合は、現況優先と致します。

【オススメポイント】

- ・ 『池袋駅』 徒歩5分商業地域の好立地物件です。
- ・ 外装は石貼りで高級感があります！

【物件概要】

物件住所	東京都豊島区池袋2丁目51番4号		
交通	JR山手線 【池袋駅】 徒歩5分 東京メトロ丸ノ内線 【池袋駅】 徒歩6分 東京メトロ有楽町線 【池袋駅】 徒歩6分 西武線・東武線 【池袋駅】 徒歩6分		
構造	RC造	規模	地上6階建
竣工	1991年6月		
設備	<ul style="list-style-type: none"> ■床仕様:OAフロア ■空調:個別空調 ■トイレ:個別トイレ ■流し台 ■光回線 ■24時間使用可 		