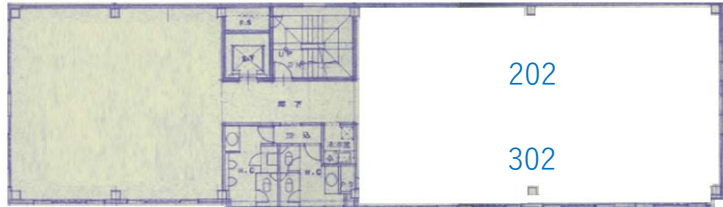


# 貸事務所 神奈川県厚木市

■交通ACCESS  
小田急小田原線『本厚木』駅 徒歩3分



駅から徒歩3分！！  
諸条件等相談可能！

名称	光正ビル		
所在地	神奈川県厚木市泉町13-6		
構造・規模	鉄骨造5階建		
契約形態	普通賃貸借契約2年		
礼金	無し	保証金	6ヶ月
前償却	2ヶ月	更新料	1ヶ月
築年月	1992年1月	EV	1基
警備方式	機械警備	入居日	即日
トイレ	共用部男女別		
設備	24時間使用可能、個別空調		
	機械警備		
	火災保険加入、保証会社加入		

※図面と現況が相違する場合は、現況優先と致します。

税込価格

フロア	面積(坪)	面積(m <sup>2</sup> )	賃料	共益費	現況	入居日
202	45.70	151.1	402,160円	50,270円	空室	即日
302	45.70	151.1	402,160円	50,270円	空室	即日



現地案内図



物確・内見・入居申込は  
「リアルタイム」Web受付

ITANDI BB



東京都知事(2) 第90392号  
株式会社 オフィスR & M  
http://www.o-rm.co.jp

お問合せは

〒104-0028 東京都中央区八重洲2-10-8  
tel: 03-3516-0018  
mail: t-abe@o-rm.co.jp

担当: 阿部  
phone: 080-3150-9048  
AD 100