

第2田村荘

京王線 調布駅よりバス便利用 御塔坂停 徒歩2分
京王線 調布駅 徒歩20分

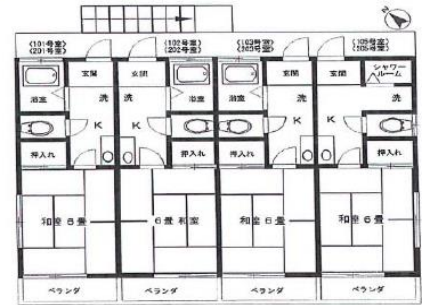
所在地 : 東京都調布市深大寺元町1-2-1
構造 : 木造
規模 : 地上2階建
施工 : 1962年9月
総戸数 : 8戸
交通 : 京王線 調布駅よりバス便利用 御塔坂停 徒歩2分
京王線 調布駅 徒歩20分

設備 : エアコン付
室内洗濯機置場
LPガス
ガスコンロ設置可

【案内図】



【平面図】



2015年8月31日

第2田村荘の管理をスタートしました。

所在地 : 東京都調布市深大寺元町 1-2-1

交通 : 京王線調布駅よりバス便利用「御塔坂停」 徒歩2分
京王線「調布」駅 徒歩20分

規模 : 地上2階建

総戸数 : 8戸

第2田村荘は、1人暮らし向けアパート物件です。

エアコン付、室内洗濯機置き場等、バス・トイレ別、設備充実の趣のある畳のお部屋となります。

内見はいつでも可能です。
詳細はお気軽にお問合せ下さい。