

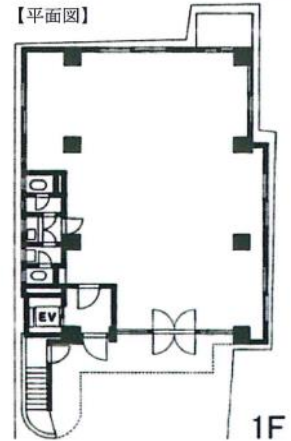
ムツミビル

千代田区 神田佐久間町

JR山手線 秋葉原駅 徒歩4分
都営新宿線 岩本町駅 徒歩7分

所在地 : 東京都千代田区神田佐久間町2-13
構造 : RC造
規模 : 地上6階建
施工 : 昭和60年3月
交通 : JR山手線 秋葉原駅 徒歩4分
都営新宿線 岩本町駅 徒歩7分
設備 : 24時間使用可能
光ファイバー
エレベーター1基
延床面積 : 749.03㎡

【平面図】



【案内図】



ヴェルト新宿落合

新宿区 下落合

西武新宿線 下落合駅 徒歩4分

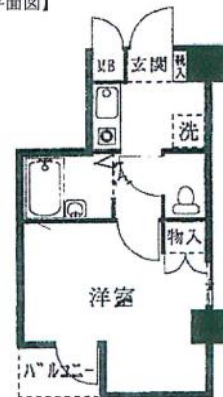
所在地 : 東京都新宿区下落合4-3-31
構造 : 鉄筋コンクリート造
規模 : 地上4階建
施工 : 平成15年9月
総戸数 : 20戸
交通 : 西武新宿線 下落合駅 徒歩4分
設備 : エレベーター、オートロック、
宅配BOX、駐輪場



【案内図】



【平面図】



2016年3月1日
ムツミビル
ヴェルト新宿落合
管理をスタートしました。

ムツミビルは、基準階42坪の事務所ビル物件です。
整形オフィスでレイアウトし易い空間となります。

ヴェルト新宿落合ビルは、賃貸マンション物件です。
設備充実の1人暮らし向けとなります。

空室状況、詳細につきましては、
お気軽に弊社へお問合せ下さい。