

# 貸店舗 升本ビル

■交通ACCESS

JR京浜東北線

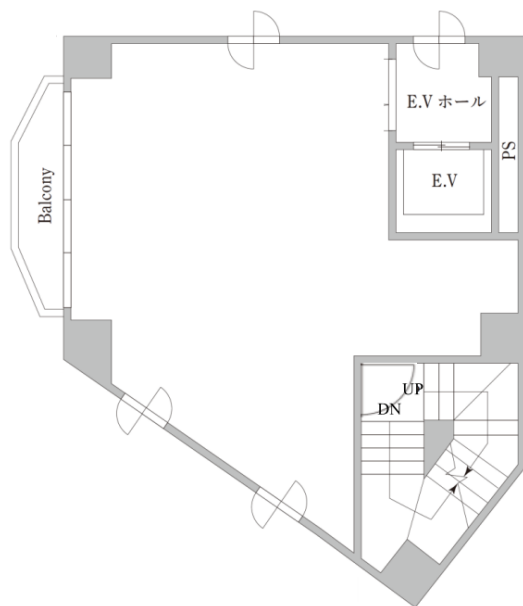
『蒲田』駅 徒歩 **2**分

**駅近 徒歩2分・好立地  
日本工学院至近！**

名称	升本ビル 3,4,8階		
所在地	東京都大田区西蒲田7丁目6-1		
賃料	図面記載		
構造・規模	RC造 地上9階建		
契約形態	普通賃貸借契約 3年		
占有面積	21坪 (69.43㎡)		
礼金	なし	償却	2ヶ月
保証金	8ヵ月	共益費	賃料に含む
更新料	新賃料1ヶ月	袖看板利用	月額10,000円 (税別)
築年月	1980年11月	現況	空室
入居日	相談	EV	1基
設備	スケルトン		
	賃貸保証：加入要 初回 総賃料100%		

※ 3,4階は居抜き（飲食店）、8階はスケルトン

※ 図面と現況が相違する場合は、現況優先と致します。



賃料	8階	273,000円 / 月 (税別)
	4階	294,000円 / 月 (税別)
	3階	294,000円 / 月 (税別)



東京都知事 (3) 第90392号  
株式会社 オフィス R & M  
<http://www.o-rm.co.jp>

お問合せは

〒104-0028 東京都中央区八重洲2-10-8  
TEL : 03-3516-0018  
mail : m-honda@o-rm.co.jp

取引態様：専任  
担当：出島 (デジマ)