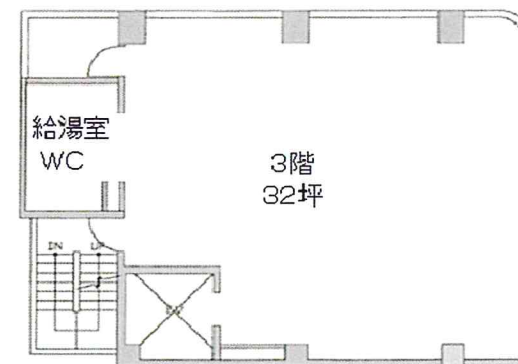


# 八重洲ビル

JR 各線「東京」駅 徒歩7分 地下鉄有楽町線「銀座一丁目」駅 徒歩2分  
銀座線「京橋」駅 徒歩1分 都営浅草線「宝町」駅 徒歩5分

所在地：東京都中央区八重洲 2丁目 10 - 8  
構造：鉄骨鉄筋コンクリート造  
規模：地上 8階 地下 1階  
竣工：1989年竣工  
設備：エレベーター1基  
個別空調・光ケーブル設備  
OAフロア(50mm)・24時間使用可能  
延床面積：665.68㎡

【平面図】



【案内図】

